

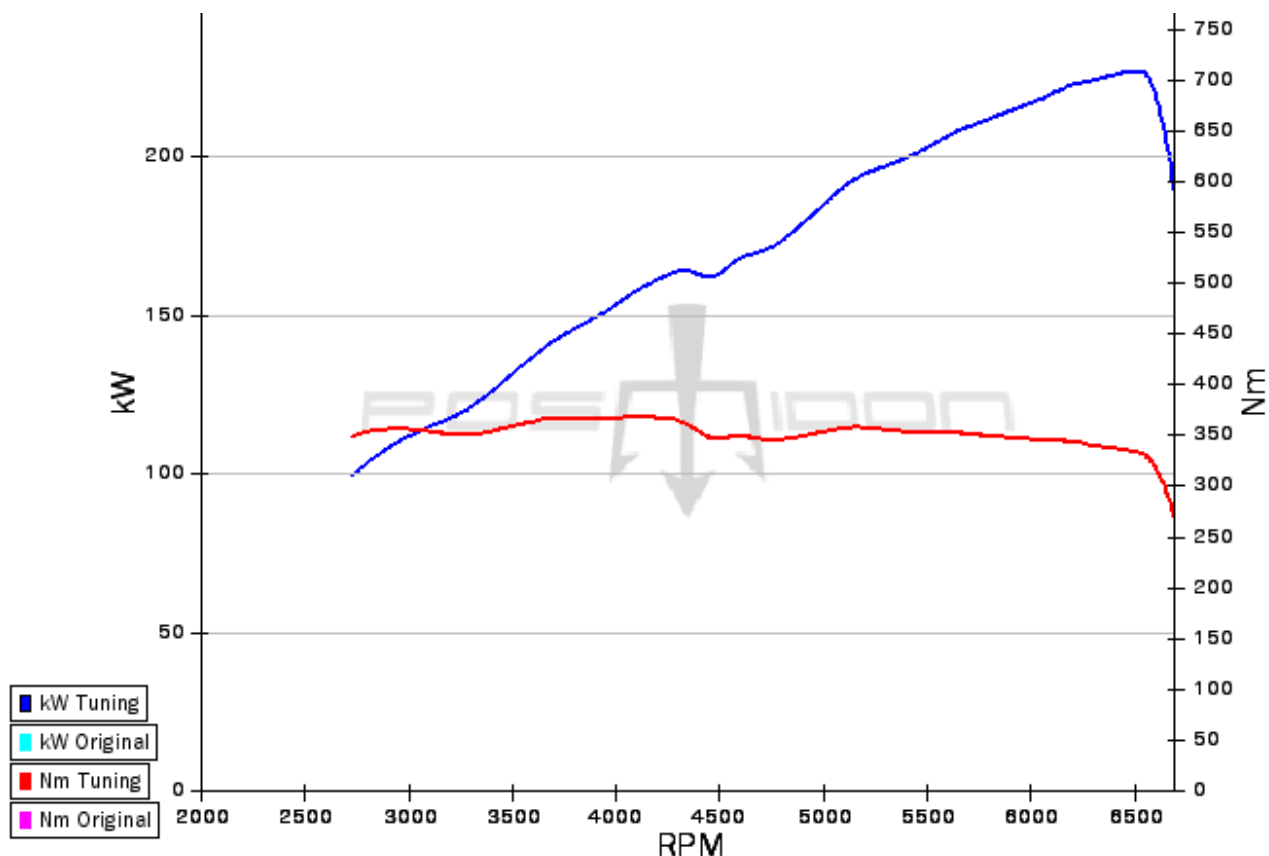


## Datenblatt

Artikelnummer: ML300W166B01\_LS225

Modell: ML300  
 Baureihe: W166  
 Baujahr: 2012-2015  
 Motor: M276DE35red.  
 Kraftstoff: Super (ROZ 95)  
 Aufladung:

	Original	Posaidon
Hubraum	3498 cm <sup>3</sup>	3498 cm <sup>3</sup>
Leistung	185 kW = 251 PS	225 kW = 306 PS
Drehmoment	340 Nm @ 3500-4500 U/Min	370 Nm @ 3500-5250 U/Min
Vmax	235 km/h	Keine VMax Begrenzung



Umgebung	Druck: 1014 mBar	Temperatur: 24.3 °C
Motorleistung (gemessen)	228.2 kW = 310 PS	
Radleistung (gemessen)	197.6 kW = 268 PS	
Verlustleistung (gemessen)	-30.6 kW @ 196.6 km/h @ 6691 U/Min	
Drehmoment Motor (korrigiert)	367 Nm @ 118.6 km/h @ 4037 U/Min	

Alle Angaben ohne Gewähr. Tatsächliche Leistungswerte variieren je nach Fahrzeug und Ausstattung. (DIN 70020)

