

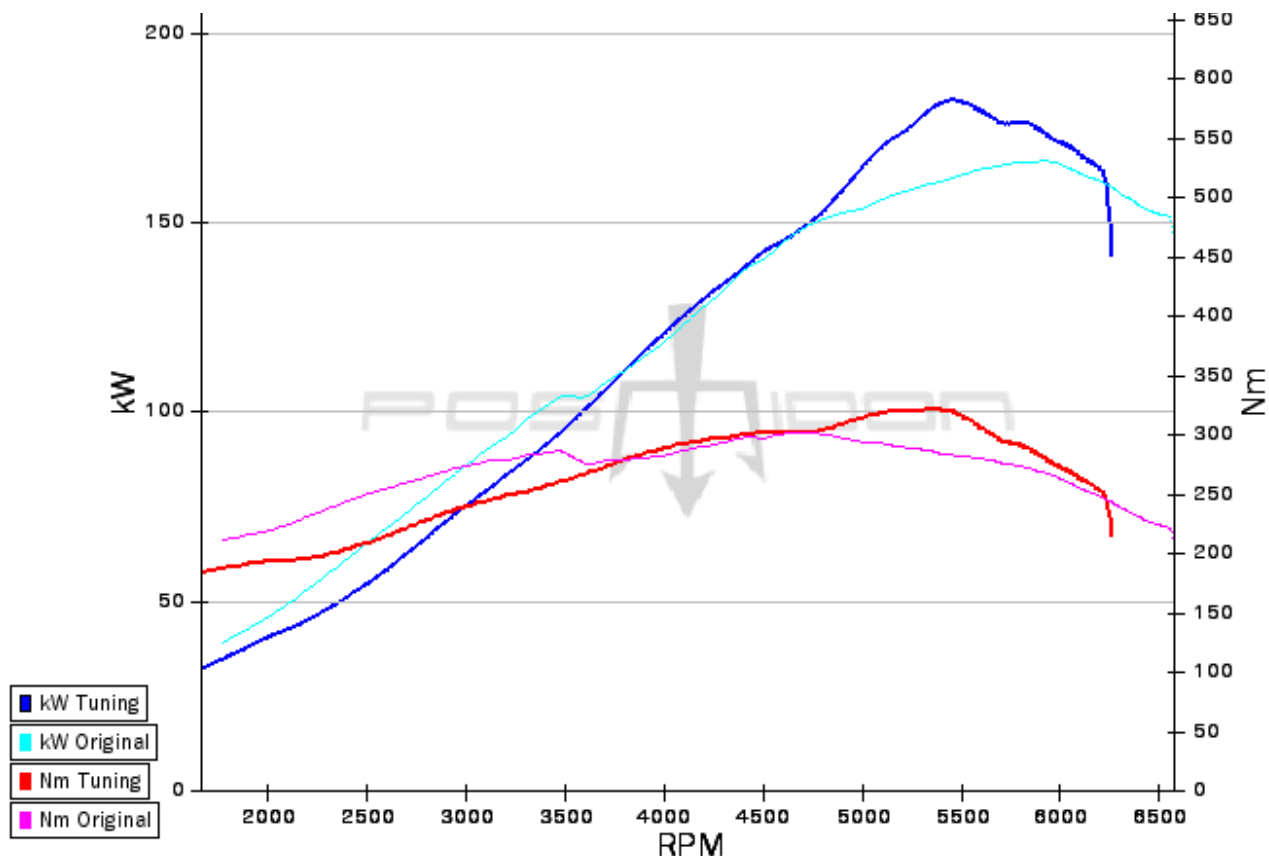


## Datenblatt

Artikelnummer: E300W212B01\_LS185

Modell: E300  
 Baureihe: W212 / S212  
 Baujahr: 2009-2016  
 Motor: M272E30  
 Kraftstoff: Super (ROZ 95)  
 Aufladung:  
 Auch bekannt als: E300 L

	Original	Posaidon
Hubraum	2996 cm <sup>3</sup>	2996 cm <sup>3</sup>
Leistung	170 kW = 231 PS	185 kW = 251 PS
Drehmoment	300 Nm @ 2500-5000 U/Min	325 Nm @ 3500 U/Min
Vmax	247 km/h	Keine VMax Begrenzung



Umgebung	Druck: 1012 mBar	Temperatur: 32.7 °C
Motorleistung (gemessen)	187.7 kW = 255 PS	
Radleistung (gemessen)	155.8 kW = 212 PS	
Verlustleistung (gemessen)	-31.9 kW @ 189.2 km/h @ 6264 U/Min	
Drehmoment Motor (korrigiert)	321.4 Nm @ 160.6 km/h @ 5317 U/Min	

Alle Angaben ohne Gewähr. Tatsächliche Leistungswerte variieren je nach Fahrzeug und Ausstattung. (DIN 70020)

