

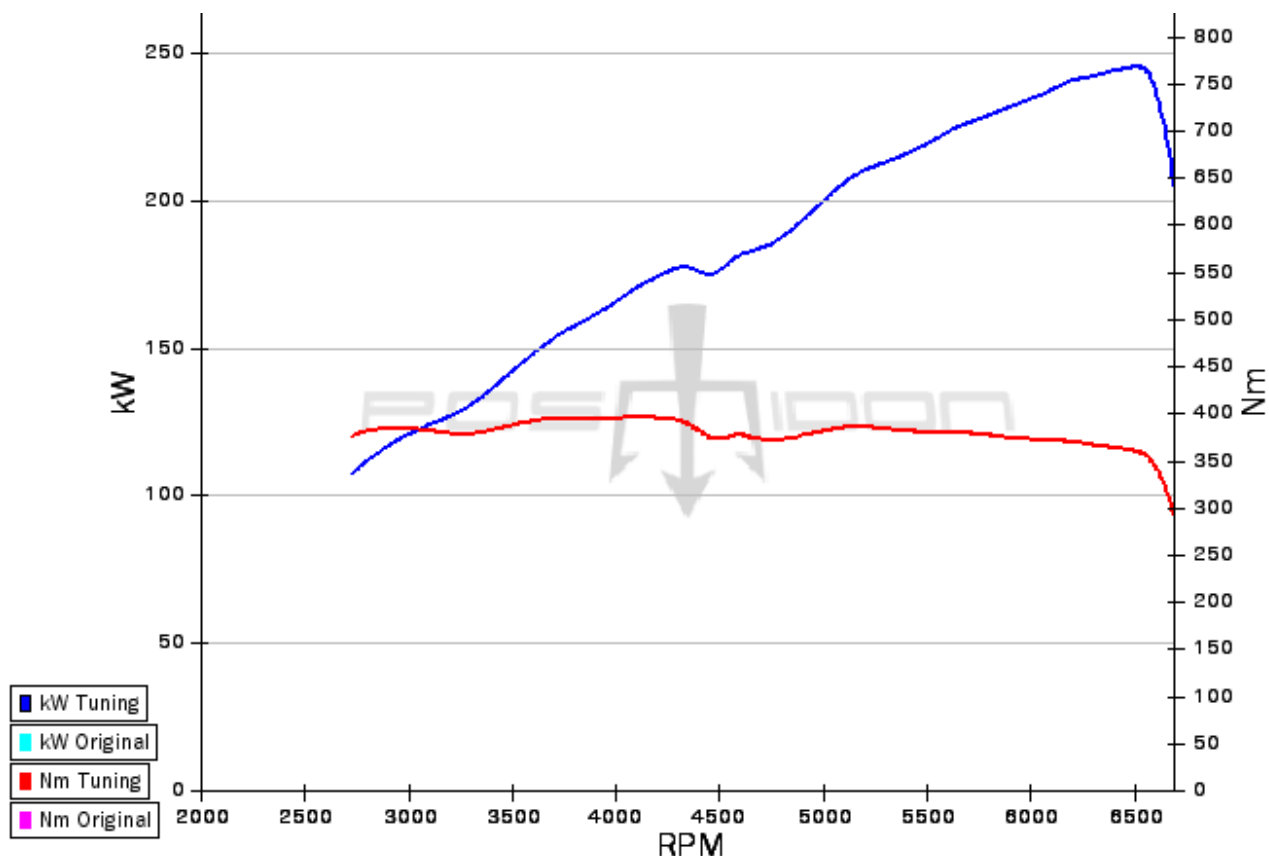


Datenblatt

Artikelnummer: CLS300C218B01_LS243

Modell: CLS300
 Baureihe: C218 / X218
 Baujahr: 2012-2018
 Motor: M276DE35red.
 Kraftstoff: Super (ROZ 95)
 Aufladung:

	Original	Posaidon
Hubraum	3498 cm ³	3498 cm ³
Leistung	185 kW = 251 PS	243 kW = 330 PS
Drehmoment	340 Nm @ 3500-4500 U/Min	398 Nm @ 3500 U/Min
Vmax	250 km/h	Keine VMax Begrenzung



Umgebung	Druck: 1014 mBar	Temperatur: 24.3 °C
Motorleistung (gemessen)	246.5 kW = 335 PS	
Radleistung (gemessen)	213.4 kW = 290 PS	
Verlustleistung (gemessen)	-33 kW @ 196.6 km/h @ 6691 U/Min	
Drehmoment Motor (korrigiert)	396.4 Nm @ 118.6 km/h @ 4037 U/Min	

Alle Angaben ohne Gewähr. Tatsächliche Leistungswerte variieren je nach Fahrzeug und Ausstattung. (DIN 70020)

