

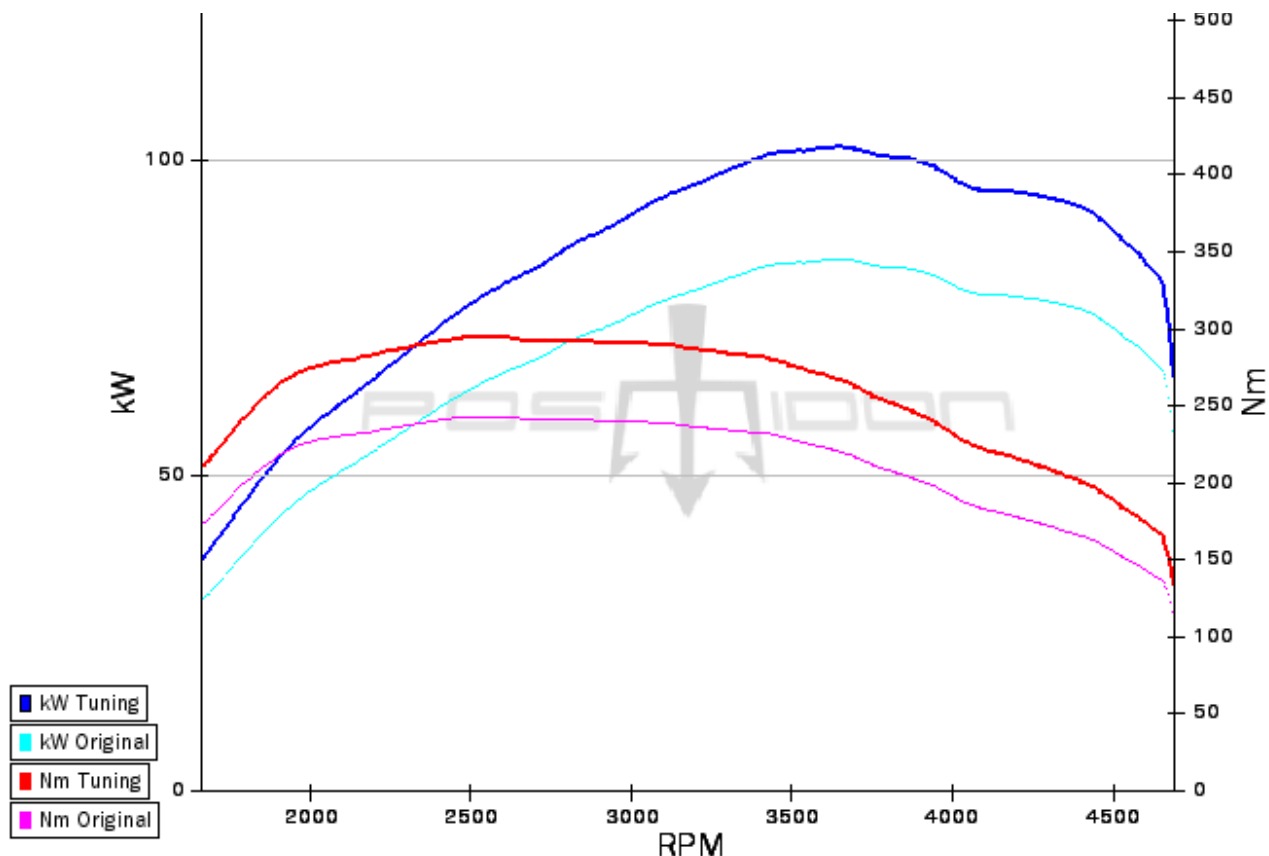


## Datenblatt

Artikelnummer: B180W246D01\_LS100

Modell: B180 CDI  
 Baureihe: W246  
 Baujahr: 2011-  
 Motor: OM651DE18LAred.  
 Kraftstoff: Diesel  
 Aufladung: Turbo  
 Auch bekannt als: B180 CDI BlueEFFICIENCY

	Original	Posaidon
Hubraum	1796 cm <sup>3</sup>	1796 cm <sup>3</sup>
Leistung	80 kW = 108 PS	100 kW = 136 PS
Drehmoment	250 Nm @ 1400-2800 U/Min	300 Nm @ 1600-3000 U/Min
Vmax	190 km/h	Keine VMax Begrenzung



Umgebung	Druck: 1001 mBar	Temperatur: 22.3 °C
Motorleistung (gemessen)	104.4 kW = 142 PS	
Radleistung (gemessen)	94.4 kW = 128 PS	
Verlustleistung (gemessen)	-10.1 kW @ 168.8 km/h @ 4667 U/Min	
Drehmoment Motor (korrigiert)	294 Nm @ 89.6 km/h @ 2477 U/Min	

Alle Angaben ohne Gewähr. Tatsächliche Leistungswerte variieren je nach Fahrzeug und Ausstattung. (DIN 70020)

